



Indicadores Básicos. Año 2013. Provincia Guantánamo.

Departamento de Registros Médicos y Estadística de Salud.

Dirección Provincial de Salud Guantánamo

Paseo No 552 Esquina Luz caballero
Provincia Guantánamo

Teléfono 32-75-73
32-28-90 *117

Email: dpe14@infosol.gtm.sld.cu

Prefacio

El Departamento Provincial de Registros Médicos y Estadística, les ofrece su publicación de **Indicadores Básicos de Salud de Guantánamo, 2013.**

De esta forma nos proponemos que los usuarios - gerentes tanto de salud como extrasectoriales, docentes y estudiantes de los diferentes niveles, investigadores y todo aquel que lo requiera, puedan conocer de una forma rápida y dinámica la situación de salud de la provincia y sus municipios, los indicadores seleccionados: generales; demográficos; socio eco-nómicos; de mortalidad; de morbilidad; e indicadores de recursos y servicios.

La información presentada se corresponde al año 2013, tanto lo concerniente a la provincia como sus municipios, señalándose las particularidades de los indicadores calculados.

Para la compilación de las estadísticas de mortalidad se consideró lo establecido en Revisión X de la Clasificación Estadística Internacional de Enfermedades CIE-10 y Programas relacionados con la Salud. Con algunas modificaciones de algunas enfermedades por la alta incidencia de esta en el país y que se han dado a conocer en los Talleres nacional de Mortalidad.

Esperamos que sus usuarios al terminar su lectura se sientan complacidos por la información presentada, Conociendo siempre del rigor el empeño que hemos puesto.

Indicadores generales.

Indicadores demográficos.

Indicadores de mortalidad.

Indicadores de morbilidad.

Indicadores de recursos, servicios y cobertura.

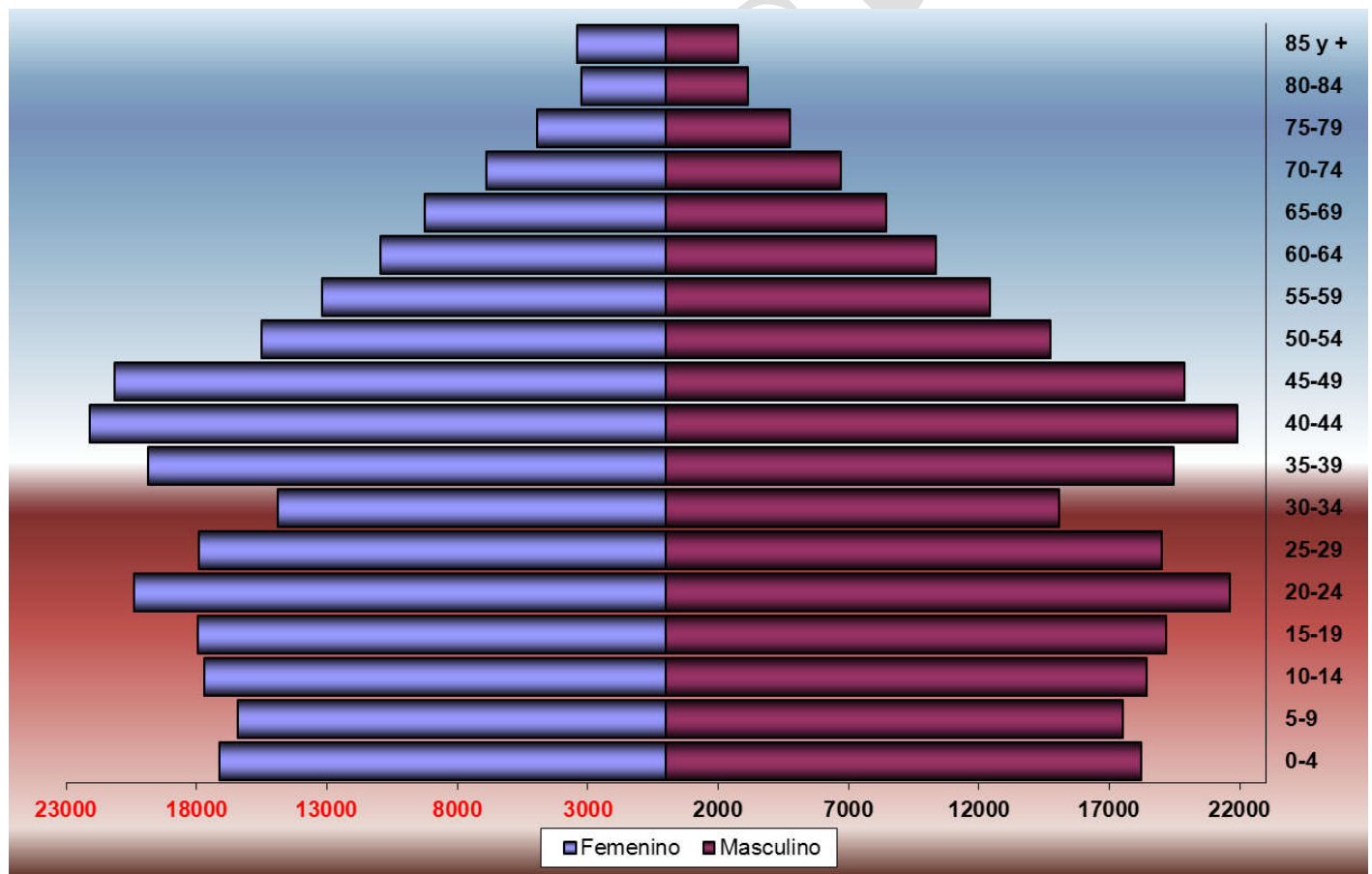
Indicadores Generales

Indicadores	Número
Población Total	506369
Total de Nacidos Vivos	7054
Porcentaje de nacidos vivos en Instituciones de Salud	97.3
Tasa Bruta de Natalidad por 1 000 habitantes	13.93
Tasa Bruta de Mortalidad por 1 000 habitantes	6.8
Tasa de Fecundidad General por 1000 Mujeres de 15 - 49 años	10.5
Tasa Global de Fecundidad (Hijos por Mujer)	51.97
Tasa de Mortalidad Infantil por 1000 Nacidos Vivos	4.25
Tasa de Mortalidad en Menores de 5 años por 1000 Nacidos Vivos	5.67
Porcentaje de Niños Supervivientes a los 5 años	99.4
Tasa Mortalidad Perinatal I	6.80
Tasa Mortalidad Perinatal II	13.61
Tasa Mortalidad Infantil por Infecciones Respiratorias Agudas por 1000 Nacidos Vivos	0.14
Tasa Mortalidad por Enfermedades Infecciosas Intestinales en menores de 5 años por 1000 nacidos vivos	0.14
Porcentaje Enfermedades Infecciosas Intestinales en menores de 5 años del Total de Defunciones	2.5
Tasa de Mortalidad Materna por 10, 000 Nacidos Vivos	56.71
Tasa de Mortalidad Materna Directa por 10,000 Nacidos Vivos	56.71
Médicos por 1000 habitantes	8.0
Estomatólogos por 1000 habitantes	1.3
Médicos de familia	3655
Porcentaje de Población atendida por Médicos de Familia	1.72
Personal de Enfermería por 1000 habitantes	7.92

Indicadores Demográficos

Municipios	Población (miles)								
	Total	Masc	Fem	-1 A	1 - 4	5-14	15-44	45-64	65y+
Salvador	42184	21996	20188	382	1089	3170	11123	2614	1810
Manuel Tames	38642	20029	18613	304	844	2907	10596	2388	1574
Yateras	18244	9665	8579	136	527	1351	4862	1042	661
Baracoa	81486	41303	40183	529	1979	5435	20913	6544	4783
Maisí	27561	14808	12753	207	795	1921	6868	1653	1309
Imías	22912	10853	12059	196	716	1885	6403	1670	1189
San A. del Sur	25242	13351	11891	203	679	1809	6362	1730	1108
Caimanera	10539	5348	5191	91	295	762	2798	751	494
Guantánamo	223338	107740	115598	1600	5965	13701	60059	20207	14066
Niceto Pérez	16221	8560	7661	126	445	1153	4237	1039	661
Total	253653	252716	506369	3774	13334	34094	134221	39638	27655

Pirámide poblacional. Provincia Guantánamo, año 2013.



Indicadores de Mortalidad

Defunciones según grupos de edades en la Provincia Guantánamo. Año 2013.

Municipios	General	Infantil	-7 Días	7-27 Días	28 Días -11 Meses	-5 Años	Materna Total	Materna Directa
	Tasa x 1000 hab.	Tasa x 1000 Nac. Vivos				Tasa x 10000 NV		
Salvador	7.5	5.4	0.0	2.71	2.71	5.43	135.6	135.6
M. Tames	6.0	3.7	0.0	0.0	3.74	7.48	0.0	0.0
Yateras	5.1	3.2	0.0	0.0	3.23	3.23	0.0	0.0
Baracoa	6.6	1.0	0.0	0.0	1.03	2.07	0.0	0.0
Maisí	6.0	4.6	0.0	0.0	4.66	6.99	0.0	0.0
Imías	5.3	2.8	0.0	0.0	2.83	5.67	0.0	0.0
San A. del Sur	6.5	2.3	2.33	0.0	0.0	6.98	0.0	0.0
Caimanera	7.6	0.0	0.0	0.0	0.0	0.0	0.0	0.0
Guantánamo	7.4	5.8	2.4	1.0	2.4	6.8	68.7	68.7
Niceto Pérez	5.7	4.41	0.0	0.0	4.41	4.41	440.53	440.53
Total	6.8	4.25	1.13	0.71	2.41	5.67	56.71	56.71

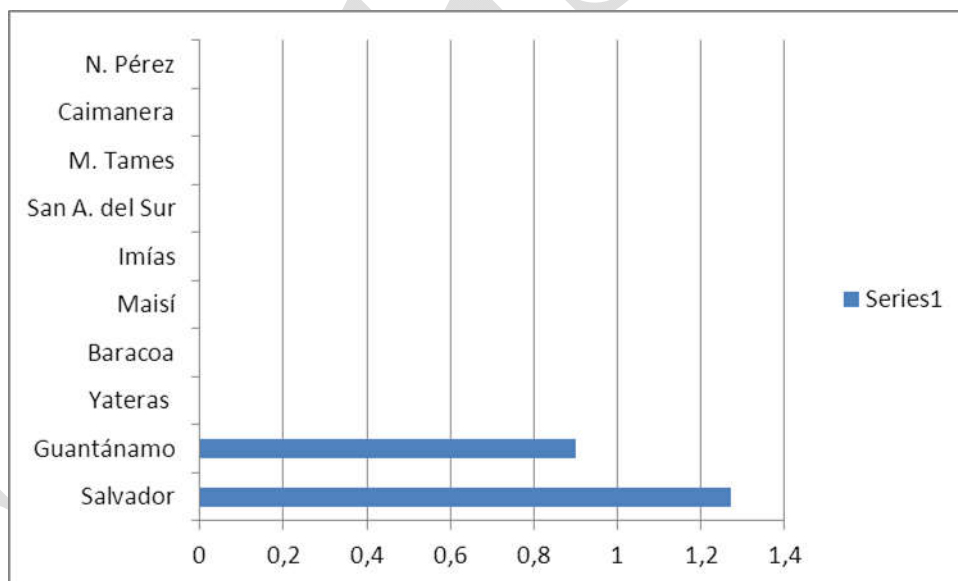
Defunciones según causas de muerte. Provincia de Guantánamo .Año 2013.

Municipios	Enferm. corazón	Tumor malig.	Enf Cereb Vasc	Influenza y Neumonía	Accidentes	Lesiones autoinflig	Diabetes Mellitus	TB	IRA - 5 años
	Tasa x 100 000 habitantes								
Salvador	103.81	163.44	81.72	33.13	28.71	15.46	24.30	2.21	0.40
M. Tames	129.30	165.89	68.31	19.52	7.32	9.76	14.64	0.00	0.00
Yateras	77.27	149.72	53.12	14.49	24.15	14.49	9.66	0.00	0.00
Baracoa	192.87	142.82	67.14	36.62	35.40	7.32	10.99	0.00	0.00
Maisí	149.02	169.81	45.05	31.19	41.58	3.47	6.93	0.00	0.00
Imías	134.37	153.79	57.67	57.67	38.45	19.22	19.22	0.00	0.00
San A. del Sur	156.70	164.34	49.68	38.32	34.40	7.64	11.47	3.82	0.00
Caimanera	188.0	152.19	89.53	26.86	17.91	0.00	26.86	0.00	0.00
Guantánamo	176.2	200.1	83.9	85.5	39.2	9.2	15.2	0.00	0.00
Niceto Pérez	115.96	110.44	71.78	11.04	33.3	5.52	16.57	0.00	0.00
Total	158.57	173.26	73.22	33.09	33.67	9.40	14.88	0.39	0.02

Tasas de Mortalidad de Enfermedades Trasmisibles. Provincia Guantánamo. Año 2013.

Municipios	Tasa Mortalidad por Enfermedades Trasmisibles						
	- 1 año x 1000 NV	1-4 x 10 000 hab.	5-14	15- 44	45-64	65 y +	TOTAL
	Tasa x 100 000 hab.						
Salvador	1.27	0.00	0.00	14.9	58.5	610.2	78.2
M. Tames	0.00	5.28	0.00	15.8	25.2	263.5	38.8
Yateras	0.00	0.00	0.00	0.00	0.00	387.8	32.8
Baracoa	0.00	0.00	0.00	5.50	20.6	319.08	44.1
Maisí	0.00	0.00	0.00	7.91	34.7	269.6	39.9
Imías	0.00	0.00	0.00	0.00	0.00	497.5	52.3
San A. del Sur	0.00	0.00	0.00	8.57	82.5	393.2	55.4
Caimanera	0.00	0.00	0.00	0.00	126.6	463.4	66.4
Guantánamo	0.90	0.00	0.00	14.2	28.2	132.7	29.5
N. Pérez	0.00	0.00	0.00	39.6	0.00	129.1	30.8
Total	0.52	0.36	0.00	11.7	29.6	258.0	40.4

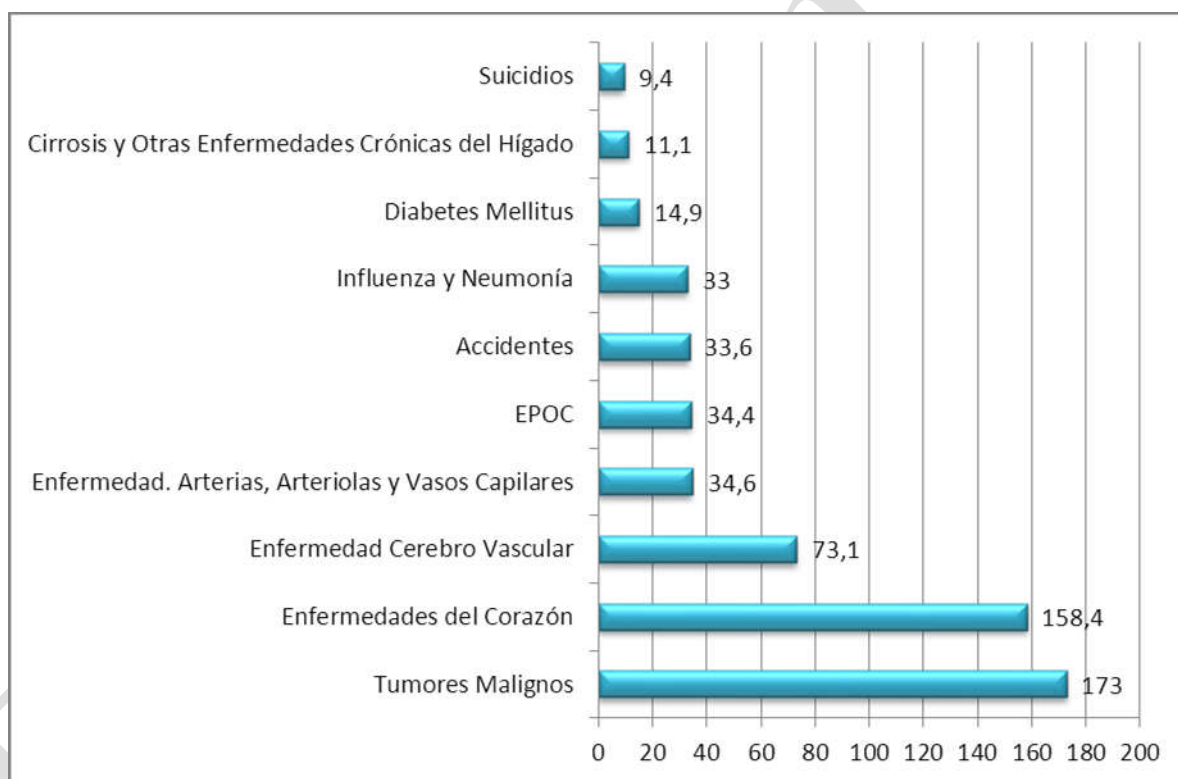
Tasas de Mortalidad por Enfermedades Trasmisibles -1 año según municipios. Provincia Guantánamo. Año 2013.



Principales Causas de Muerte por todas las edades Año 2013.

CAUSAS (CIE X)	Tasa Bruta	Tasa Masc	Tasa Fem	Razón de Tazas	AVPP	Ajust.
Tumores Malignos	173.0	97.4	75.7	1.3	3271.5	9.1
Enfermedades del Corazón	158.4	85.1	73.3	1.2	1834.0	8.3
Enfermedad Cerebro Vascular	73.1	40.1	33.0	1.2	862.0	3.8
Influenza y Neumonía	33.0	15.8	16.2	0.9	186.0	1.7
Accidentes	33.6	20.1	13.5	1.5	1527.0	1.8
Enfermedad. Arterias, Arteriolas y Vasos Capilares	34.6	19.6	15.1	1.3	74.0	1.8
Suicidios	9.4	8.0	1.4	5.9	936.0	0.5
Diabetes Mellitus	14.9	4.3	10.6	0.4	322.0	0.8
Cirrosis y Otras Enfermedades Crónicas del Hígado	11.1	8.0	2.5	3.4	375.0	0.3
EPOC	34.4	19.2	15.13	1.3	227.0	1.8

Principales Causas de Muerte Provincia .Guantánamo. Año 2013.



Tasa de Mortalidad por Seis Grandes Grupos de Causas según Edad. 2013

CAUSAS (CIE X)	GRUPOS DE EDAD					TASA
	0-4	5-14	15-39	40-64	65 y +	
Enfermedades Transmisibles	1	0	16	43	119	50.6
Tumores	10	3	29	269	781	213.5
Enfermedad Sistema Circulatorio	6	0	14	261	1239	297.2
Ciertas Afecciones Originadas en el Período Perinatal	5	1	0	1	1	1.6
Causas externas	3	4	54	63	142	52.0
Otras Causas	10	2	21	116	362	99.9

Indicadores de Morbilidad

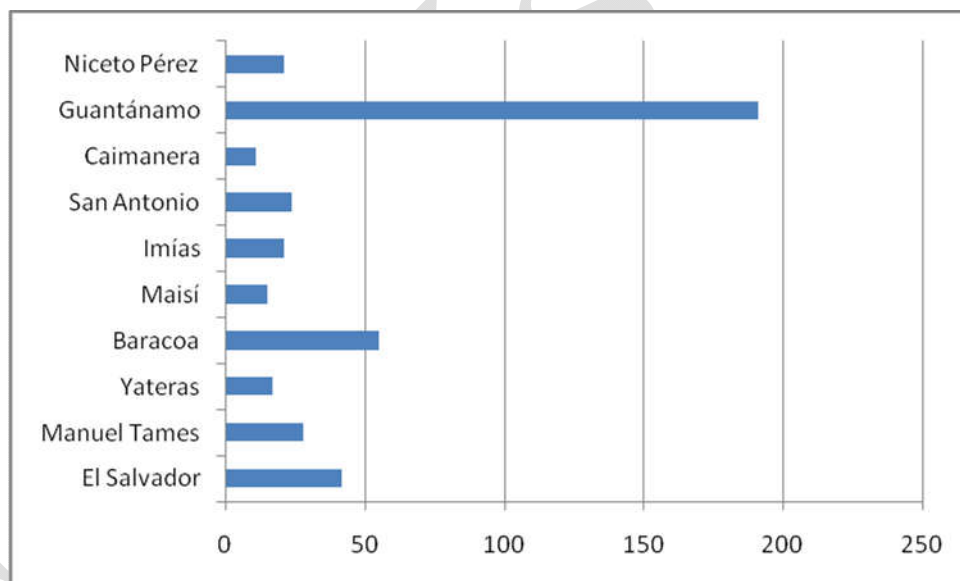
Municipios	Bajo peso al nacer	TB		Síndrome Neurológicos		Hepatitis		Varicela		Intentos Suicida	
		Casos	Tasa x 100000 hab	Casos	Tasa x 100000 hab	Casos	Tasa x 100000 hab	Casos	Tasa x 100000 hab	Casos	Tasa x 100000 hab
Tasa x 100 000 habitantes											
Salvador	42	4	9.4	2	4.7	0	0	29	68.7	39	92.4
Manuel Tames	28	0	0.0	5	12.9	2	5.1	53	137.1	60	155.2
Yateras	17	0	0.0	0	0.0	0	0	3	16.4	32	175.4
Baracoa	55	2	2.4	1	1.2	4	4.9	151	185.3	39	47.8
Maisí	15	0	0.0	1	3.6	0	0	4	14.5	9	32.6
Imías	21	2	8.7	1	4.3	0	0	40	174.5	13	56.7
San A. del S	24	2	7.9	1	3.9	0	0	7	27.7	34	134.6
Caimanera	5	0	0.0	0	0.0	0	0	15	142.3	5	47.4
Guantánamo	174	10	4.4	9	4.0	5	2.2	376	168.3	202	90.4
Niceto Pérez	18	0	0.0	1	6.1	0	0	4	24.0	9	55.4
Total	399	20	3.9	21	4.1	11	2.1	682	55.6	442	87.2

Municipios	Sífilis		Blenorragia		Parotiditis		Prevalencia de TB		Prevalencia Lepra	
	Casos	Tasa x 100000 hab	Casos	Tasa x 100000 hab	Casos	Tasa x 100000 hab	Casos	Tasa x 100000 hab	Casos	Tasa x 100000 hab
Salvador	6	14.2	13	30.8	0	0.0	0	0.0	0	0.0
Manuel Tames	9	23.2	26	67.2	0	0.0	0	0.0	0	0.0
Yateras	15	82.2	29	158.9	0	0.0	0	0.0	0	0.0
Baracoa	20	24.5	35	42.9	0	0.0	0	0.0	0	0.0
Maisí	6	21.7	33	119.7	0	0.0	0	0.0	0	0.0
Imías	10	43.6	10	43.6	0	0.0	0	0.0	0	0.0
San A. del S	9	35.6	8	31.6	0	0.0	0	0.0	0	0.0
Caimanera	2	18.9	2	18.9	0	0.0	0	0.0	0	0.0
Guantánamo	43	19.2	38	17.0	0	0.0	0	0.0	0	0.0
Niceto Pérez	11	67.8	11	67.8	0	0.0	0	0.0	0	0.0
Total	121	23.8	205	40.4	0	0.0	0	0.0	0	0.0

Bajo Peso al Nacer según Municipios. Provincia Guantánamo 2013.

Municipios	Bajo Peso
El Salvador	42
Manuel Tames	28
Yateras	17
Baracoa	55
Maisí	15
Imías	21
San Antonio	24
Caimanera	11
Guantánamo	191
Niceto Pérez	21
Total	455

Bajo Peso al Nacer según municipios. Provincia Guantánamo. Año 2013.



Indicadores de Recursos, Servicios y Cobertura

Municipios	Médicos	Estomatólogos	Médicos de Familia	Hab por Médicos	Habit. por Estomat	Habit.por MF	Enfermería Total	De Ellos Licenciados
Salvador	244	40	227	172	1054	185	235	235
Manuel Tames	200	32	183	193	1207	211	191	190
Yateras	140	17	132	130	1073	138	148	148
Baracoa	571	136	339	142	599	240	616	618
Maisí	130	26	116	212	1060	237	97	97
Imías	125	28	111	183	818	206	117	117
San A. del Sur	147	34	133	171	742	189	167	167
Caimanera	91	25	77	11	421	136	96	76
Guantánamo	2365	341	1241	94	654	179	2230	2231
Niceto Pérez	107	19	96	151	853	168	118	118
Total	4060	698	2655	124	725	190	4015	3997

Municipios	Hab. por Enferm.	No. de Hospitales	No. De Policlínicos Con servicios de Hospitalización	Salas de Rehab	Hab. X Camas de los Policlínicos con Servicios de Hospitalización	Consult Med x Hab	Consulta Estom x Hab	Ing x 100 Hab Pol. Con Serv. Hosp
Salvador	179	0	1	3	2636	4.6	2.1	0.25
Manuel Tames	202	3	0	5	0	6.5	1.4	0
Yateras	123	0	1	2	912	5.7	1.9	0.90
Baracoa	132	1	0	2	0	5.2	3.7	0
Maisí	284	0	1	1	725	5.3	1.9	1.87
Imías	195	0	1	1	1145	7.5	2.3	1.93
San A. del Sur	151	0	2	1	647	5.0	1.5	3.89
Caimanera	109	0	0	2	0	5.5	2.7	0
Guantánamo	100	0	0	1	0	6.2	2.0	0
Niceto Pérez	137	0	0	1	0	7.5	2.1	0
Total	126	4	6	19	3807	5.6	2.3	0.43