



Indicadores Básicos. Año 2014. Provincia Guantánamo.

Departamento de Registros Médicos y Estadística de Salud.

Dirección Provincial de Salud Guantánamo

Paseo No 552 Esquina Luz caballero
Provincia Guantánamo

Teléfono 32-75-73
32-28-90 *117

Email: dpe14@infosol.gtm.sld.cu

dpegt@infomed.sld.cu

Prefacio

El Departamento Provincial de Registros Médicos y Estadística, les ofrece su publicación de **Indicadores Básicos de Salud de Guantánamo, 2014**.

De esta forma nos proponemos que los usuarios, gerentes tanto de salud como extrasectoriales, docentes y estudiantes de los diferentes niveles, investigadores y todo aquel que lo requiera, puedan conocer de una forma rápida y dinámica la situación de salud de la provincia y sus municipios, los indicadores seleccionados son: generales; demográficos; de mortalidad; de morbilidad; e indicadores de recursos y servicios.

La información presentada se corresponde al año 2014, tanto lo concerniente a la provincia como sus municipios, señalándose las particularidades de los indicadores calculados.

Para la compilación de las estadísticas de mortalidad y morbilidad se consideró lo establecido en Revisión X de la Clasificación Estadística Internacional de Enfermedades, CIE-10.

Esperamos que los usuarios al terminar su lectura se sientan complacidos por la información presentada y que nuestro proa[osito haya sido cumplido.

Indicadores generales.

Indicadores demográficos.

Indicadores de mortalidad.

Indicadores de morbilidad.

Indicadores de recursos, servicios y cobertura.

Indicadores Generales

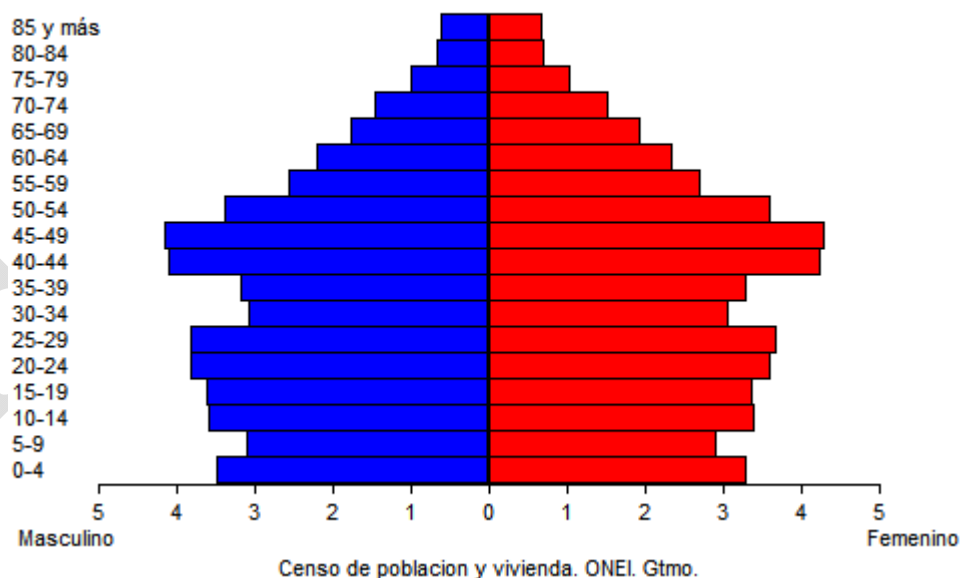
Indicadores	Número
Población Total	506369
Total de Nacidos Vivos	7000
Porcentaje de nacidos vivos en Instituciones de Salud	99.8
Tasa Bruta de Natalidad por 1 000 habitantes	13.5
Tasa Bruta de Mortalidad por 1 000 habitantes	6.6
Tasa de Fecundidad General por 1000 Mujeres de 12 - 49 años	48.36
Tasa Global de Fecundidad (Hijos por Mujer)	51.42
Tasa de Mortalidad Infantil por 1000 Nacidos Vivos	4.14
Tasa de Mortalidad en Menores de 5 años por 1000 Nacidos Vivos	6.14
Tasa Mortalidad Perinatal I	7.5
Tasa Mortalidad Perinatal II	13.86
Tasa Mortalidad Infantil por Infecciones Respiratorias Agudas por 1000 Nacidos Vivos	0.15
Tasa Mortalidad por Enfermedades Infecciosas Intestinales en menores de 5 años por 1000 nacidos vivos	0.28
Porcentaje Enfermedades Infecciosas Intestinales en menores de 5 años del Total de Defunciones	2.4
Tasa de Mortalidad Materna por 10, 000 Nacidos Vivos	42.8
Tasa de Mortalidad Materna Directa por 10,000 Nacidos Vivos	28.5
Médicos por 1000 habitantes	8.3
Estomatólogos por 1000 habitantes	1.5
Médicos de familia	2750
Porcentaje de Población atendida por Médicos de Familia	100
Personal de Enfermería por 1000 habitantes	11.4

Indicadores Demográficos

Municipios	Población Media (miles)								
	Total	Masc	Fem	-1 A	1 - 4	5-14	15-44	45-64	65y+
Salvador Manuel	43112	21949	21163	675	2640	6135	19481	9985	4196
Tames Yateras	39069	19837	19232	523	2188	5432	17532	9335	4059
Baracoa	19141	9941	9200	347	1144	2766	8890	4361	1633
Maisí	81928	41339	40589	1010	3989	10536	34598	21364	10431
Imías	28489	15038	13451	459	1729	4008	12229	6876	3188
San A. del Sur	21272	10945	10327	335	1249	2965	9384	5119	2220
Caimanera	25798	13392	12406	384	1630	3692	11306	6110	2676
Guantánamo	11045	5589	5456	152	660	1546	4965	2784	938
Niceto Pérez	229306	110344	118962	2866	12051	28138	96690	61016	28545
Total	16940	8928	8012	249	1012	2227	7533	4152	1767
Total	516100	257302	258798	7000	28292	67445	211608	131102	59653

Pirámide poblacional. Provincia Guantánamo, año 2014.

Estructura de población por edad y sexo. 2014



Indicadores de Mortalidad

Defunciones según grupos de edades en la Provincia Guantánamo. Año 2014.

Municipios	General	Infantil	-7 Días	7-27 Días	28 Días -11 Meses	-5 Años	Materna Total	Materna Directa
	Tasa x 1000 hab.	Tasa x 1000 Nac. Vivos				Tasa x 10000 NV		
Salvador	5.7	3.0	0.0	0.0	3.0	4.4	0.0	0.0
M. Tames	6.1	3.8	1.9	0.0	1.9	3.8	0.0	0.0
Yateras	5.7	5.8	1.9	2.9	0.0	5.8	0.0	0.0
Baracoa	6.8	5.9	3.0	1.0	2.0	6.9	99.0	0.0
Maisí	5.4	4.4	4.3	0.0	0.0	8.7	0.0	0.0
Imías	5.4	6.0	3.0	0.0	3.0	5.6	0.0	0.0
San A. del Sur	5.5	0.0	0.0	0.0	0.0	2.6	260.4	260.42
Caimanera	8.5	0.0	0.0	0.0	0.0	0.0	0.0	0.0
Guantánamo	7.5	4.2	1.4	0.3	2.4	7.3	34.9	34.9
Niceto Pérez	6.5	4.0	4.0	0.0	0.0	4.0	0.0	0.0
Total	6.7	4.1	1.9	0.4	1.9	6.1	42.9	28.6

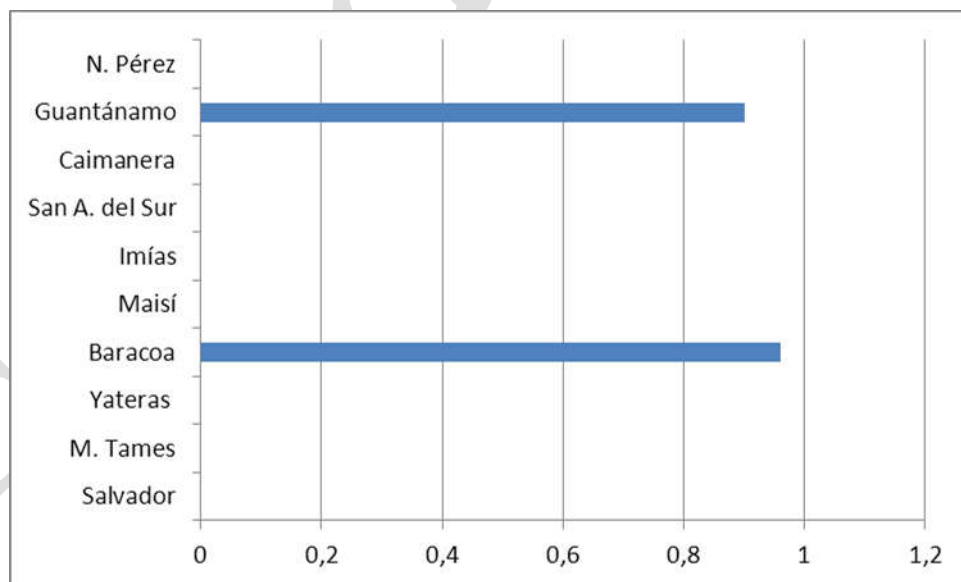
Defunciones según causas de muerte. Provincia de Guantánamo. Año 2014.

Municipios	Enferm. corazón	Tumor malig.	Enf Cereb Vasc	Influenza y Neumonía	Accidentes	Lesiones autoinflig	Diabetes Mellitus	TB	IRA - 5 años
	Tasa x 100 000 habitantes								
Salvador	143	125	60	15	29	4	20	0	0
M. Tames	143	155	27	22	29	10	12	0	0
Yateras	140	135	48	19	14	5	19	0	0
Baracoa	189	129	65	24	49	7	9	0	0
Maisí	139	121	52	31	38	7	7	0	0
Imías	96	144	53	91	62	10	10	0	0
San A. del Sur	122	134	38	19	42	8	11	0	0
Caimanera	224	269	72	45	72	0	45	1	0
Guantánamo	195	215	95	21	35	8	13	0	0
Niceto Pérez	154	133	55	17	33	0	17	0	0
Total	171	171	74	25	38	7	13	1	0

Tasas de Mortalidad de Enfermedades Trasmisibles. Provincia Guantánamo. Año 2014.

Municipios	Tasa Mortalidad por Enfermedades Trasmisibles						
	- 1año x 1000 NV	1-4 x 10 000 hab.	5-14	15-44	45-64	65 y +	TOTAL
	Tasa x 100 000 hab.						
Salvador	0.00	0.00	0.00	0.00	2.21	15.44	17.64
M. Tames	0.00	0.00	0.00	0.00	8.95	26.86	35.81
Yateras	0.00	0.00	0.00	0.00	4.83	19.32	24.15
Baracoa	0.96	0.00	0.00	3.66	7.31	18.28	30.47
Maisí	0.00	0.00	3.47	3.47	6.93	24.26	38.12
Imías	0.00	0.00	0.00	9.61	19.22	62.48	91.32
San A. del Sur	0.00	0.00	0.00	3.82	0.00	11.47	15.29
Caimanera	0.00	0.00	0.00	3.68	3.68	26.71	34.08
Guantánamo	0.90	0.00	0.00	2.43	7.30	14.59	24.32
N. Pérez	0.00	0.00	0.00	0.00	5.52	22.09	27.61
Total	0.14	0.00	0.20	3.13	5.28	23.46	32.26

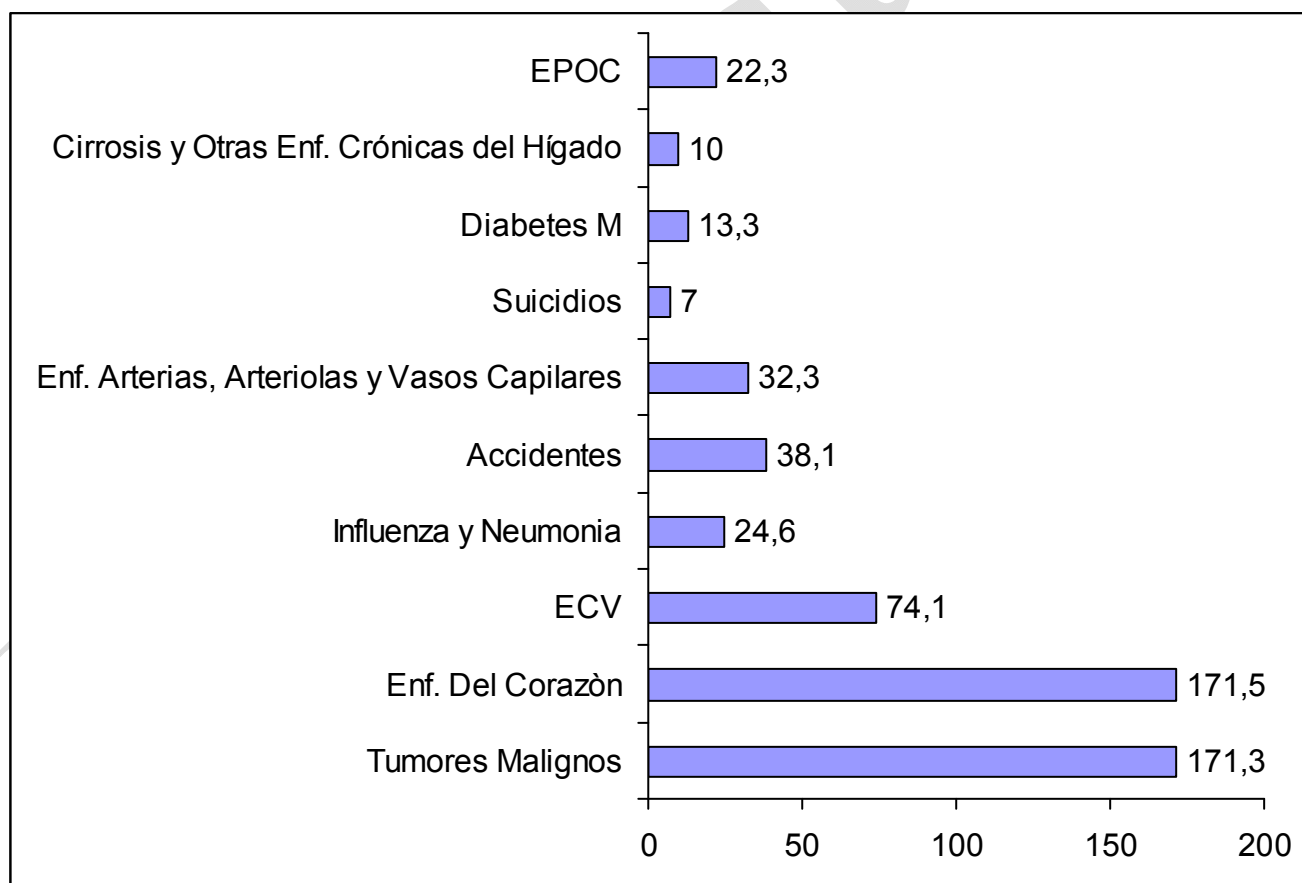
Tasas de Mortalidad por Enfermedades Trasmisibles -1 año según municipios. Provincia Guantánamo. Año 2014.



Principales Causas de Muerte por todas las edades Año 2014.

CAUSAS (CIE X)	Tasa Bruta	Tasa Masc	Tasa Fem	Razón de Tazas	AVPP	Ajust.
Tumores Malignos	171.3	98.9	72.3	1.4	3076.0	9.0
Enfermedades del Corazón	171.5	89.2	82.3	1.1	1469.0	9.0
Enfermedad Cerebro Vascular	74.1	38.3	35.8	1.1	553.0	3.9
Influenza y Neumonía	24.6	12.9	11.7	1.1	149.5	1.3
Accidentes	38.1	21.9	16.2	1.3	1898.5	2.0
Enfermedad. Arterias, Arteriolas y Vasos Capilares	32.3	15.6	16.6	0.9	26.0	1.7
Suicidios	7.0	5.7	1.4	4.1	543.0	0.4
Diabetes Mellitus	13.3	4.7	8.8	0.5	148.0	0.7
Cirrosis y Otras Enfermedades Crónicas del Hígado	10.0	8.8	1.2	7.5	432.0	0.5
EPOC	22.3	12.5	9.6	1.3	468.0	1.3

Principales Causas de Muerte Provincia .Guantánamo. Año 2014.



Tasa de Mortalidad por Seis Grandes Grupos de Causas según Edad. 2014

CAUSAS (CIE X)	GRUPOS DE EDAD					TASA
	0-4	5-14	15-39	40-64	65 y +	
Enfermedades Transmisibles	0.0	0.4	1.8	6.8	28.4	37.7
Tumores	0.2	1.0	3.3	51.8	152.7	210.6
Enfermedad Sistema Circulatorio	0.2	0.0	2.0	45.2	262.4	311.3
Ciertas Afecciones Originadas en el Período Perinatal	0.1	0.0	0.0	0.0	0.0	0.6
Causas externas	0.1	1.6	9.6	13.1	31.3	56.3
Otras Causas	0.2	0.8	4.9	21.9	73.5	102.6

Indicadores de Morbilidad

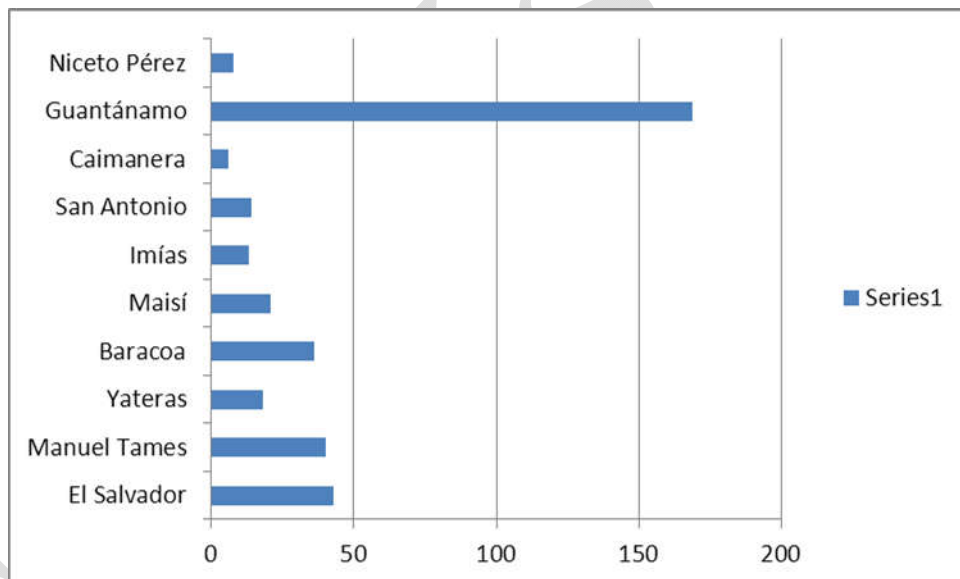
Municipios	Bajo peso al nacer	TB		Síndrome Neurológico Bacterian		Hepatitis		Varicela		Intentos Suicida	
		Casos	Tasa x 100000 hab	Casos	Tasa x 100000 hab	Casos	Tasa x 100000 hab	Casos	Tasa x 100000 hab	Casos	Tasa x 100000 hab
Tasa x 100 000 habitantes											
Salvador	43	0	0.0	3	7.0	0	0	30	71.1	38	90.0
Manuel Tames	40	0	0.0	3	7.7	0	0	39	100.9	33	85.3
Yateras	18	0	0.0	0	0.0	0	0	8	43.8	29	158.9
Baracoa	36	0	0.0	1	1.2	4	4.9	84	103.0	41	50.3
Maisí	21	0	0.0	2	7.0	0	0	5	18.1	15	54.4
Imías	13	0	0.0	0	0.0	0	0	24	104.7	18	78.5
San A. del S	14	2	7.9	1	3.8	0	0	33	130.7	17	67.3
Caimanera	6	1	9.4	0	0.0	1	9.4	12	113.8	5	47.4
Guantánamo	169	9	4.0	17	7.4	3	1.3	363	162.5	188	84.1
Niceto Pérez	8	0	0.0	1	5.9	0	0	3	18.4	2	12.3
Total	368	12	2.4	28	5.5	8	1.5	601	118.6	386	76.2

Municipios	Sífilis		Blenorragia		Parotiditis		Prevalencia de TB		Prevalencia Lepra	
	Casos	Tasa x 100000 hab	Casos	Tasa x 100000 hab	Casos	Tasa x 100000 hab	Casos	Tasa x 100000 hab	Casos	Tasa x 100000 hab
Salvador	12	28.4	10	23.7	0	0.0	0	0.0	4	9.4
Manuel Tames	24	62.1	18	46.5	0	0.0	0	0.0	1	2.5
Yateras	2	10.9	20	109.6	0	0.0	0	0.0	1	5.4
Baracoa	14	17.1	21	25.7	0	0.0	0	0.0	0	0.0
Maisí	1	3.6	12	43.5	0	0.0	0	0.0	0	0.0
Imías	3	13.0	8	34.9	0	0.0	0	0.0	0	0.0
San A. del S	14	55.4	2	7.9	0	0.0	1	3.9	0	0.0
Caimanera	3	28.4	2	18.9	0	0.0	0	0.0	0	0.0
Guantánamo	61	27.3	44	19.7	0	0.0	4	1.7	13	5.8
Niceto Pérez	10	61.6	8	49.3	0	0.0	0	0.0	0	0.0
Total	144	28.4	145	28.6	0	0.0	5	0.9	19	3.7

Bajo Peso al Nacer según Municipios. Provincia Guantánamo 2014.

Municipios	Bajo Peso
El Salvador	43
Manuel Tames	40
Yateras	18
Baracoa	36
Maisí	21
Imías	13
San Antonio	14
Caimanera	6
Guantánamo	169
Niceto Pérez	8
Total	368

Bajo Peso al Nacer según municipios. Provincia Guantánamo. Año 2014.



Indicadores de Recursos, Servicios y Cobertura

Municipios	Médicos	Estomatólogos	Médicos de Familia	Hab por Médicos	Habit. por Estomat	Habit.por MF	Enfermería Total	De Ellos Licenciados
Salvador	242	46	226	174	917	186	377	253
Manuel Tames	211	39	191	183	990	202	288	228
Yateras	144	16	139	126	1140	131	183	155
Baracoa	603	143	362	135	569	225	875	713
Maisí	131	31	117	210	889	235	164	108
Imías	114	83	103	200	276	222	163	138
San A. del Sur	148	35	134	170	721	188	212	183
Caimanera	91	26	77	115	405	136	113	84
Guantánamo	2437	352	1298	91	634	172	3257	2481
Niceto Pérez	112	19	103	144	853	157	156	130
Total	4233	790	2750	119	640	184	5788	4473

Municipios	Hab. por Enferm.	No. de Hospitales	No. De Policlínicos Con servicios de Hospitalización	Salas de Rehab	Hab. X Camas de los Policlínicos con Servicios de Hospitalización	Consult Med x Hab	Consulta Estom x Hab	Ing x 100 Hab Pol. Con Serv. Hosp
Salvador	111	0	1	3	2636	4.8	2.8	0.11
Manuel Tames	134	0	0	2	0	6.0	1.6	0
Yateras	99	0	1	2	912	6.9	1.6	1.05
Baracoa	93	1	0	4	0	4.8	3.8	0
Maisí	168	0	1	1	725	5.8	2.7	2.90
Imías	140	0	1	1	1145	6.5	3.0	1.78
San A. del Sur	119	0	2	1	647	5.5	2.1	3.89
Caimanera	93	0	0	1	0	5.7	4.0	0
Guantánamo	68	3	0	6	0	5.8	2.3	0
Niceto Pérez	103	0	0	1	0	8.2	2.2	0
Total	87	4	6	22	1023	5.7	2.6	1.78